



ATI Phase I



Mauritius



Australia



China



Korea



Angola



Togo



Seychelles

ATI Phase II



Mauritius



China



European Investment Bank



European Union



Germany



Ghana



Kenya



Madagascar



Malawi



Mozambique



Nigeria



South Africa



Zambia



Zimbabwe

FDFI: Um programa de aprendizagem mista

10ª REUNIÃO DO INSTITUTO DE FORMAÇÃO PARA ÁFRICA (ATI)

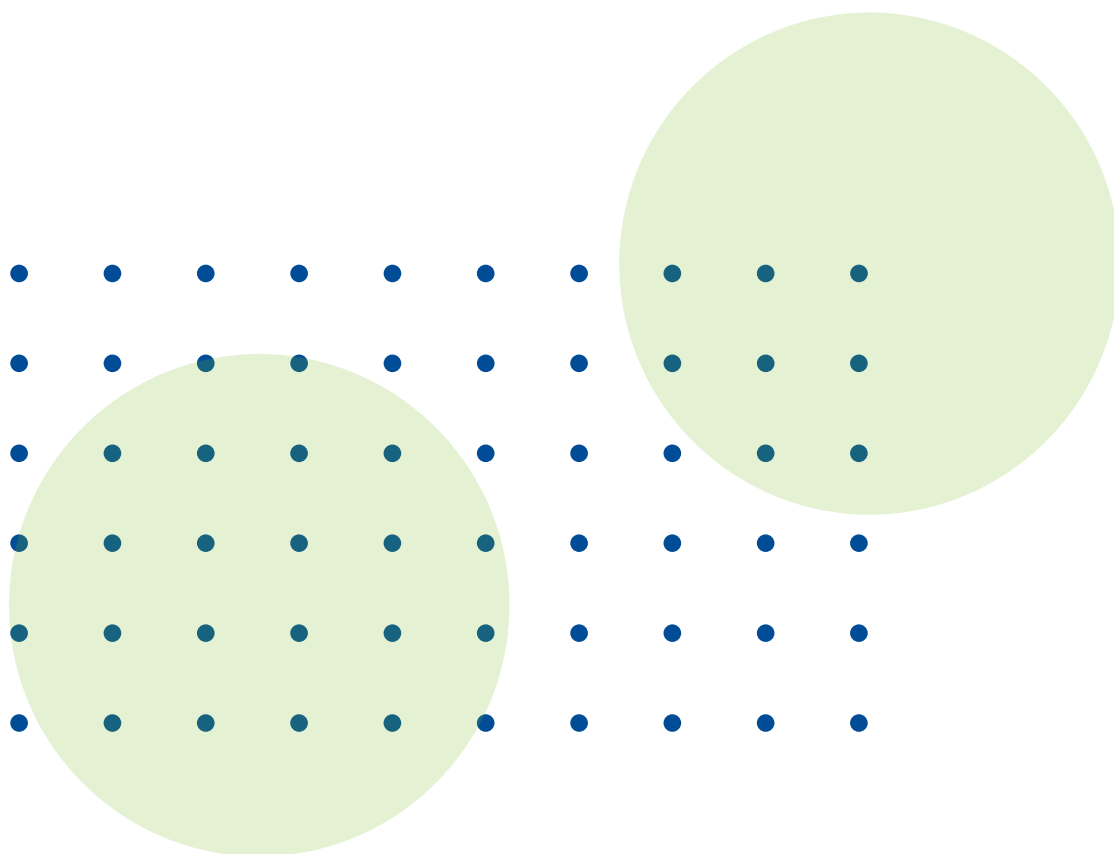
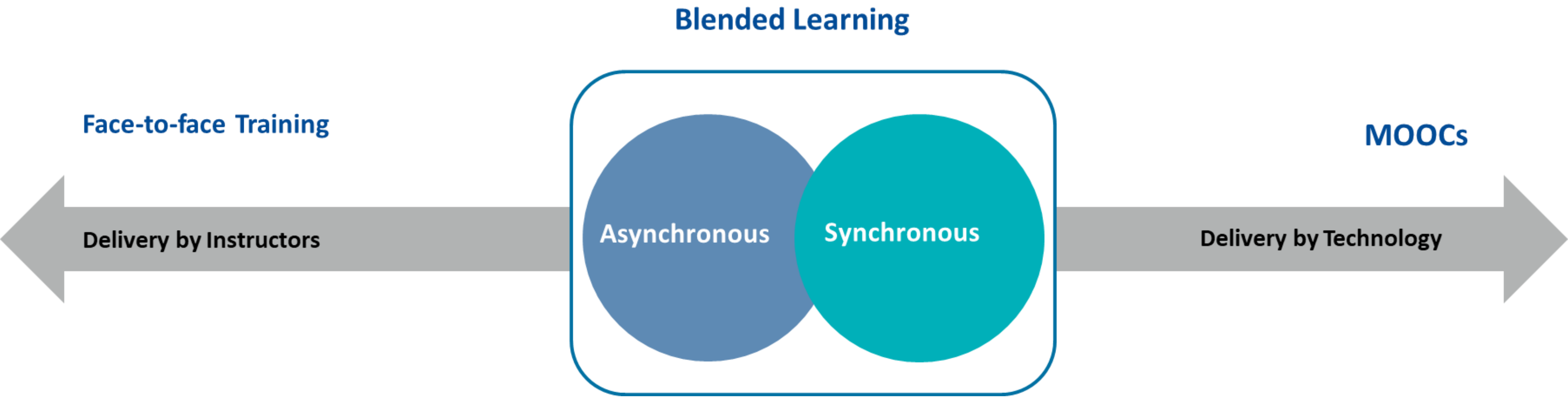
KINSHASA, RDC

15 DE JUNHO DE 2023

Adolfo Barajas

Economista Sênior, FMI-ICDFP

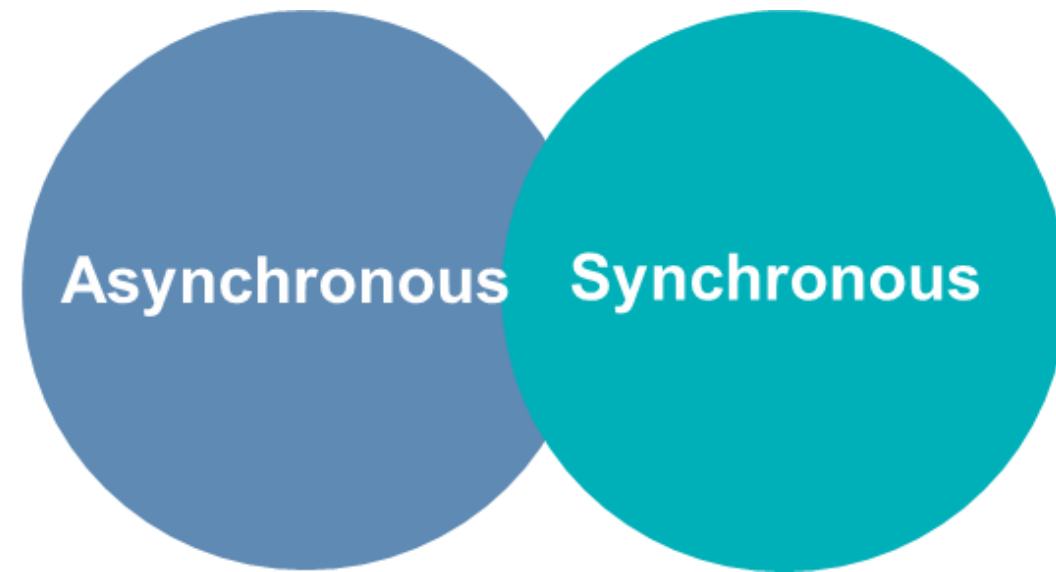
Elaborada em colaboração com o ICD-FP, IP, OM, e ATI



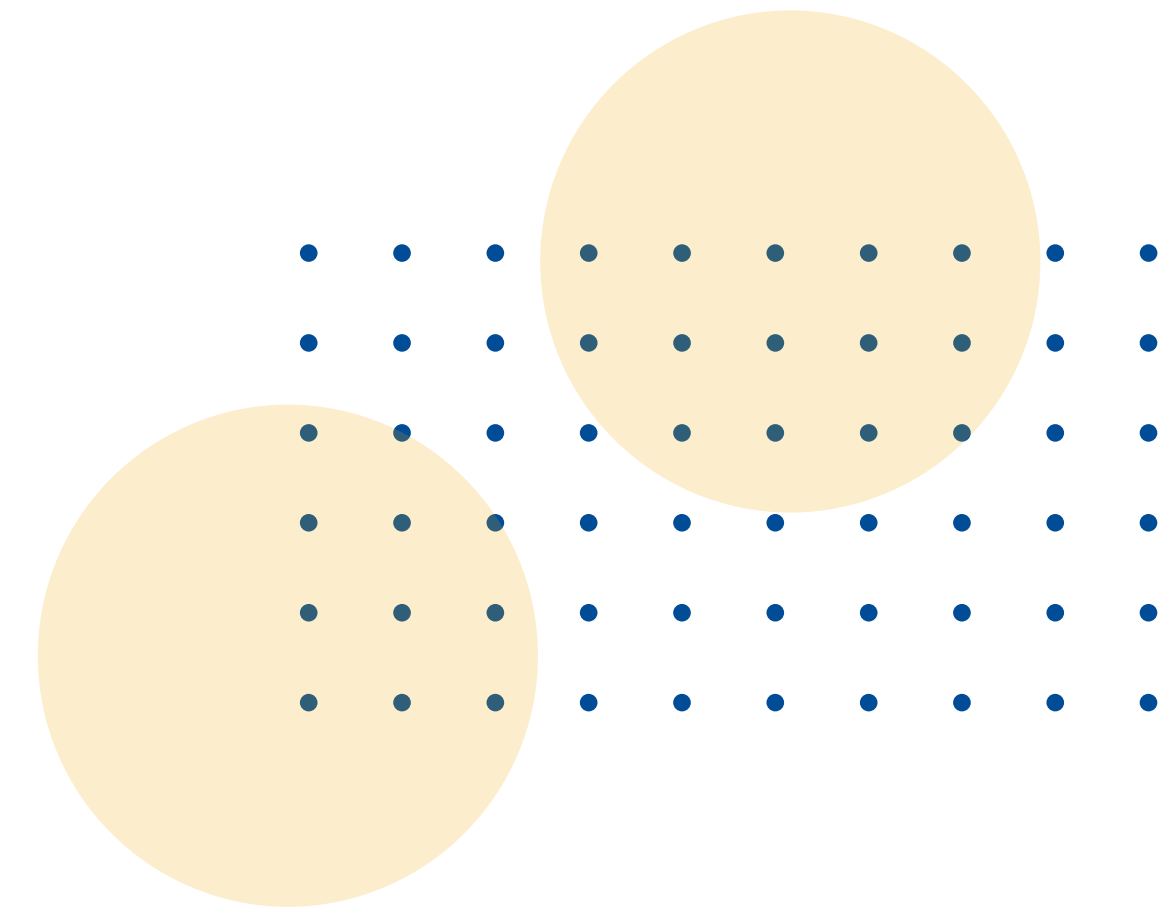
**APRENDIZAGEM
MISTA**

SEMANA 1 1

Formação virtual: Assíncrona e Síncrona



Conceitos
Básicos



SEMANA 2

Presencial: Síncrona



Baseada em Estudos de
Caso Práticos

A CONCEPÇÃO

ORIENTAÇÃO

Teste pré-curso

SEMANA 1

Um dia típico



~45 minutos

~45 minutos

Sub-tema 1

Auto-gerida

Orientação virtual com instrutor

Sub-tema 2

Auto-gerida

Orientação virtual com instrutor

Aferição diária

SEMANA 2

Um dia típico



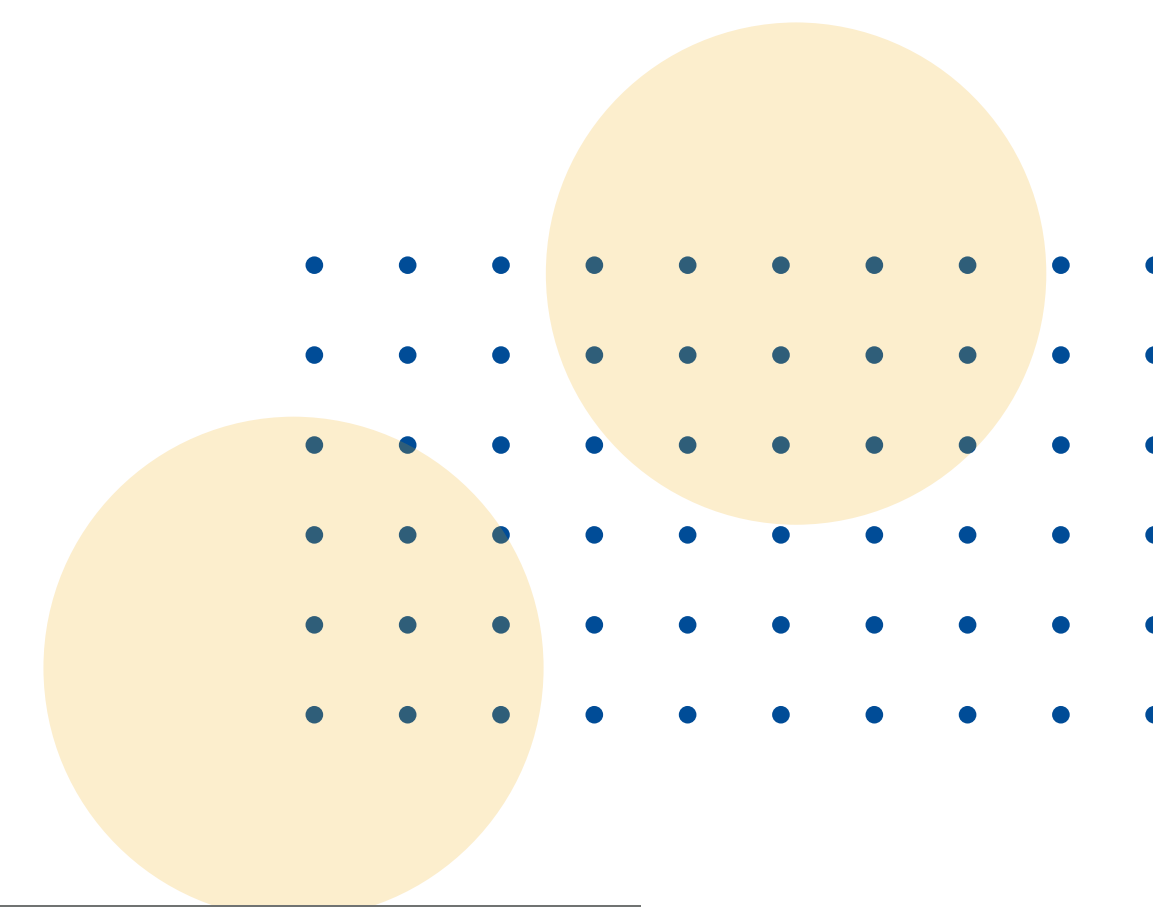
6 horas

Estudo de caso: Trabalho de grupo

Apresentação e discussões

Teste pós-curso

A CONCEPÇÃO



ORIENTAÇÃO

Teste pré-curso

SEMANA 1

Um dia típico



~45 minutos

~45 minutos

Sub-tema 1

Auto-gerida

Orientação virtual com instrutor

Sub-tema 2

Auto-gerida

Orientação virtual com instrutor

Aferição diária

SEMANA 2

Um dia típico



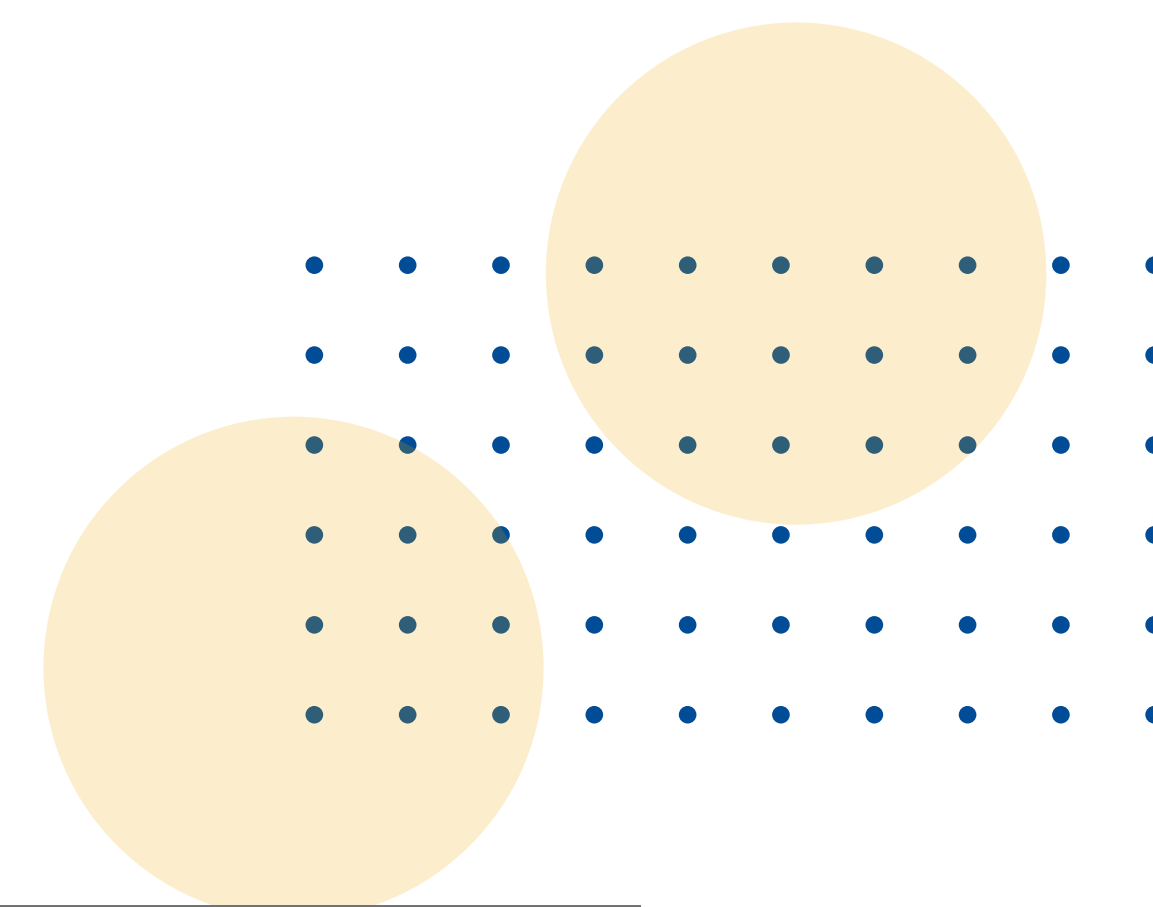
6 horas

Estudo de caso: Trabalho de grupo

Apresentação e discussões

Teste pós-curso

A CONCEPÇÃO



ORIENTAÇÃO

Teste pré-curso

SEMANA 1

Um dia típico



~45 minutos

~45 minutos

Sub-tema 1

Auto-gerida

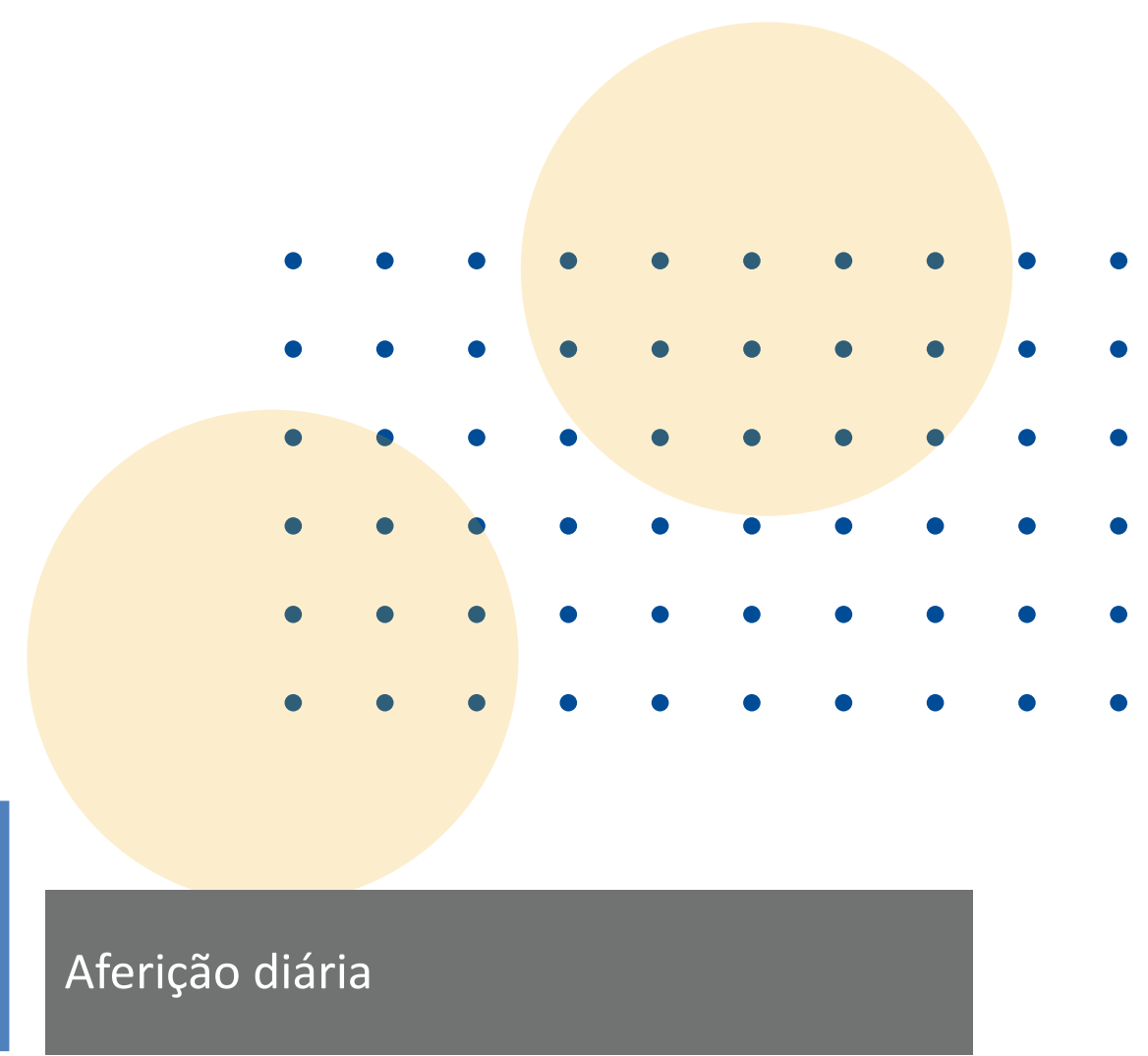
Orientação virtual com instrutor

Sub-tema 2

Auto-gerida

Orientação virtual com instrutor

3 horas



Aferição diária

SEMANA 2

Um dia típico



6 horas

Estudo de caso: Trabalho de grupo

Apresentação e discussões

Teste pós-curso

A CONCEPÇÃO

DAY PLAN

DATE: 01-09-2023 (MONDAY)

(EST TIMES)

ACTIVITY

07.00-07.20

Brief Opening Session (with instructors)

07.20-08.20

Topics 1.1 and 1.2 Asynchronous (on your own):

- Traditional Measures of Financial Development
- Measuring Financial Inclusion

08.20-09.10

Topics 1.1 and 1.2 Synchronous (with instructors)

09:10 - 09.30

Topics 1.3 Asynchronous (on your own):

- Composite Indicators and Benchmarking

09.30-10.30

Topic 1.3 Synchronous (with instructors)

AMOSTRA
DE PLANO
DIÁRIO

ORIENTAÇÃO

Teste pré-curso

SEMANA 1

Um dia típico



~45 minutos

~45 minutos

Sub-tema 1

Auto-gerida

Orientação virtual com instrutor

Sub-tema 2

Auto-gerida

Orientação virtual com instrutor

Aferição diária

SEMANA 2

Um dia típico



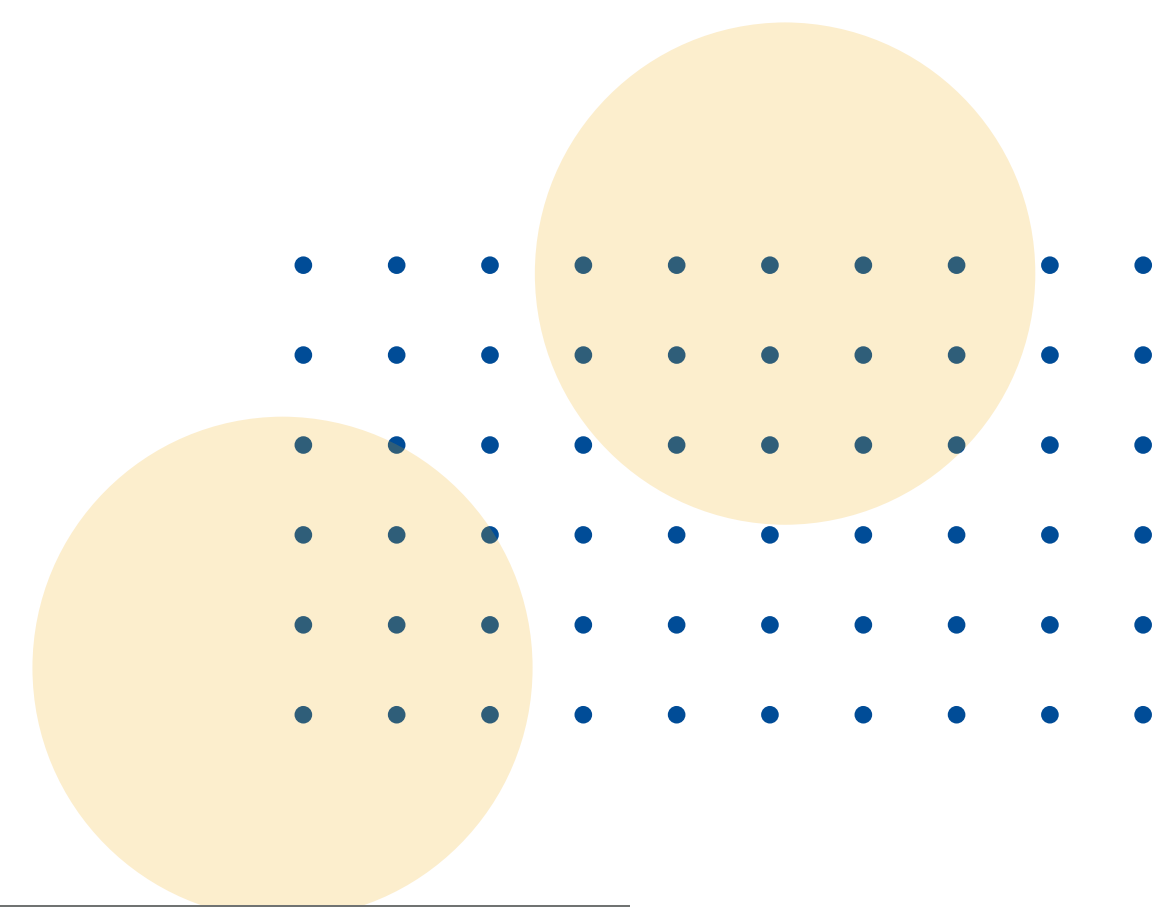
6 horas

Estudo de caso: Trabalho de grupo

Apresentação e discussões

Teste pós-curso

A CONCEPÇÃO



ORIENTAÇÃO

Teste pré-curso

SEMANA 1

Um dia típico



~45 minutos

~45 minutos

Sub-tema 1

Auto-gerida

Orientação virtual com instrutor

Sub-tema 2

Auto-gerida

Orientação virtual com instrutor

Aferição diária

SEMANA 2

Um dia típico



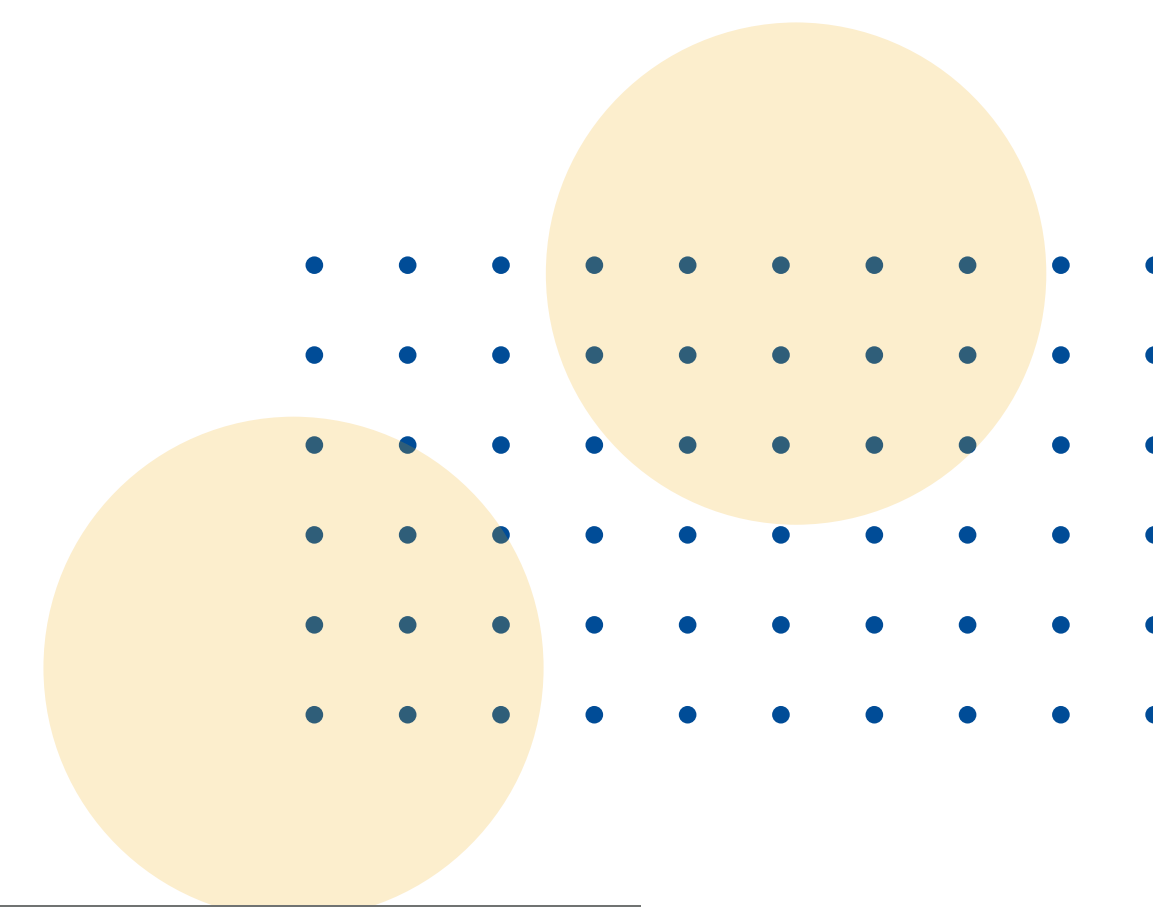
6 horas

Estudo de caso: Trabalho de grupo

Apresentação e discussões

Teste pós-curso

A CONCEPÇÃO



SALA DE AULA INVERTIDA

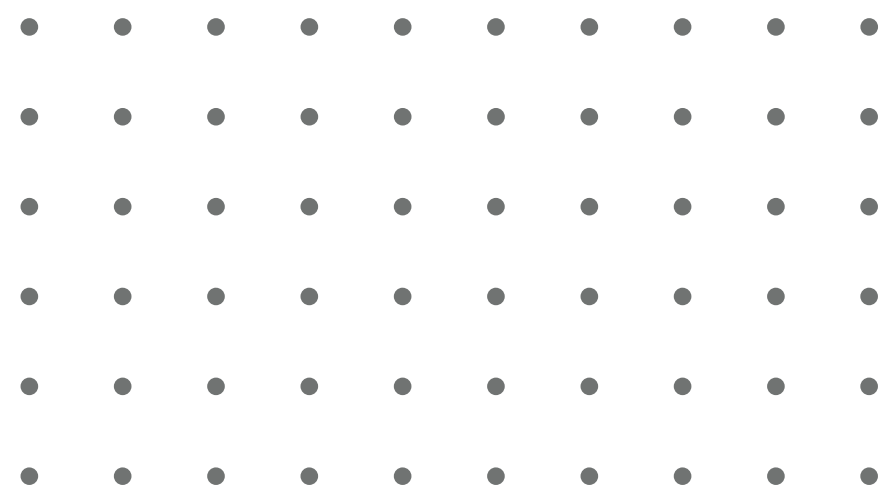
01. A ministração de aulas teóricas nem sempre representa a melhor utilização do tempo presencial. Por isso, *invertemos a sala de aula*: preparando os participantes com respeito aos conceitos básicos através do material de aprendizagem auto-gerido, e reservando o tempo presencial do instrutor exclusivamente para aprofundar os conhecimentos.

02. FORNECEMOS APOIO ADICIONAL

Apoiámos a aprendizagem auto-gerida com sessões virtuais síncronas orientadas por um instrutor, onde ajudámos a clarificar o material e a responder às perguntas dos participantes, em particular sobre questões específicas de cada país.

03. FORMAÇÃO PRESENCIAL EXPERIENCIAL

Tempo de formação presencial dedicado exclusivamente a estudos de casos reais e aprendizagem prática.



PRINCIPAIS DESTAQUES

01. INCENTIVOS OU SANÇÕES?

A conclusão bem sucedida da Semana 1 como pré-requisito para participar na Semana 2, pode ter incentivado os participantes a um engajamento mais activo desde o início.

02. REFORÇO MAIS FREQUENTE

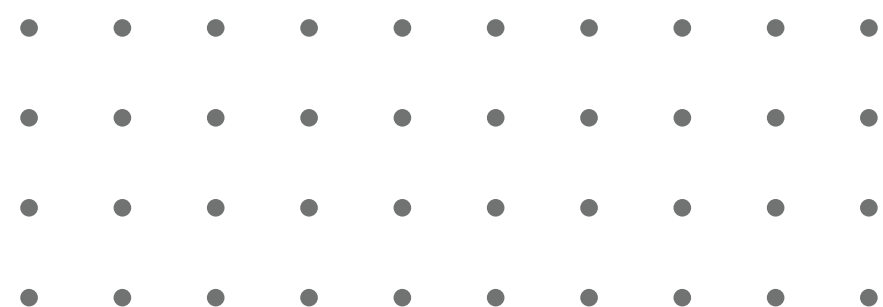
Para além de abordarem o material de forma assíncrona na Semana 1, os conhecimentos dos participantes foram reforçados (i) durante as interacções síncronas/virtuais com os instrutores, (ii) através das avaliações, e (iii) nas discussões da Semana 2 e nas apresentações finais.

03. SALA DE AULA MAIS DINÂMICA (VIRTUAL E PRESENCIAL)

O tempo passado na sala de aula em cada actividade foi mais limitado do que nos contextos tradicionais presenciais ou virtuais. Este facto ajudou a limitar o cansaço dos participantes. Além disso, o formato exigiu uma participação mais activa.

04. PREFERÊNCIA PELA PARTE PRESENCIAL

Em várias dimensões, a parte presencial foi a preferida, tal como foi captado pelo inquérito de avaliação.



LIÇÕES (+)

01.

MAIOR FLEXIBILIDADE (I)

As discussões da semana 2 exigiram uma maior flexibilidade por parte dos instrutores, o que, por sua vez, exigiu uma maior familiaridade com o material e experiência de trabalho com os temas do curso.

02.

MAIOR FLEXIBILIDADE (II)

Também está implícita a solução de compromisso entre esta flexibilidade e a capacidade de fornecer todos os materiais (em inglês e traduzidos) com antecedência.

03.

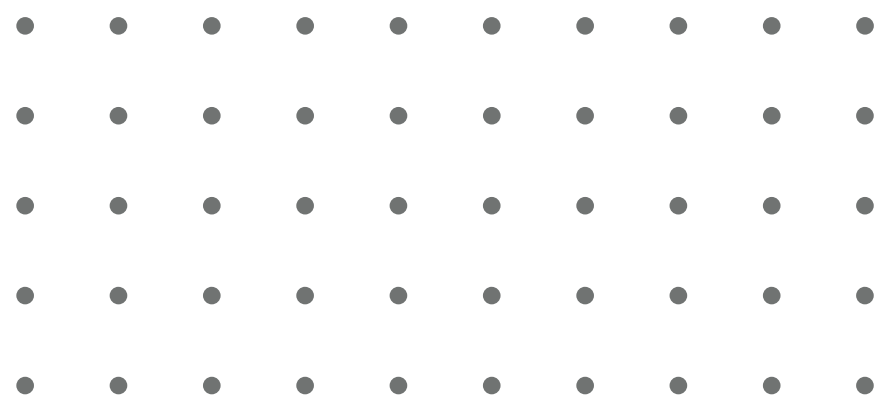
ACTUALIZAÇÃO/DESENVOLVIMENTO DE MATERIAIS EM LINHA

Os materiais do FDFlx utilizados na Semana 1 revelaram-se muito úteis, mas terão de ser actualizados e, eventualmente, será também necessário desenvolver materiais feitos mais à medida.

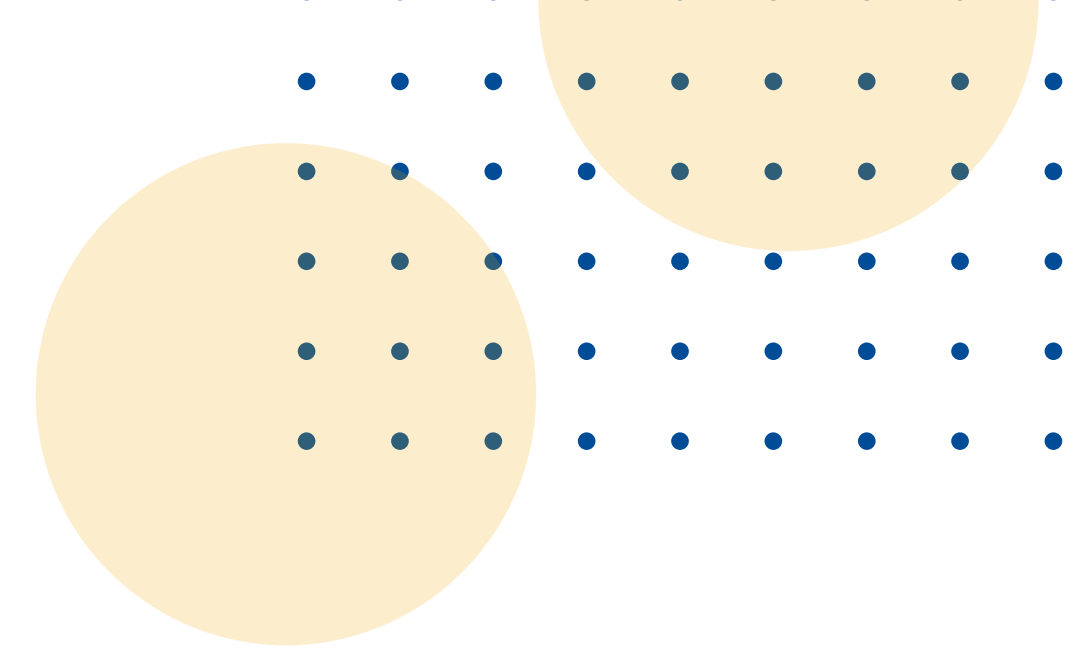
04.

OS SUSPEITOS HABITUAIS DO ENSINO VIRTUAL

A primeira semana não foi imune aos problemas habituais: diferenças horárias, problemas de conectividade, exigências de trabalho profissional que interferem no tempo e na concentração dos participantes.

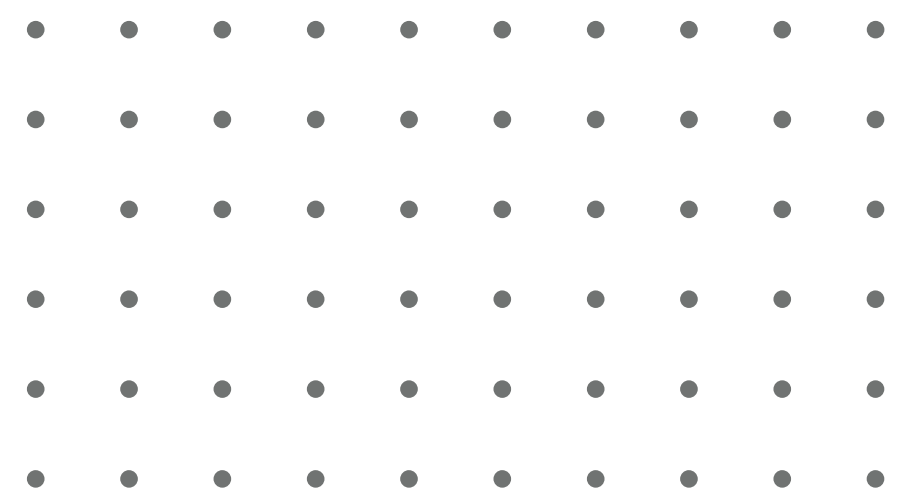


LIÇÕES
(DESAFIOS/ÁREAS A MELHORAR)



"Recomendei que o país desenvolvesse um sistema semelhante ao INDIA-STACK. Já falei com os meus superiores e eles indicaram que teremos de recorrer ao FMI para obter assistência técnica e orientação para esse efeito."

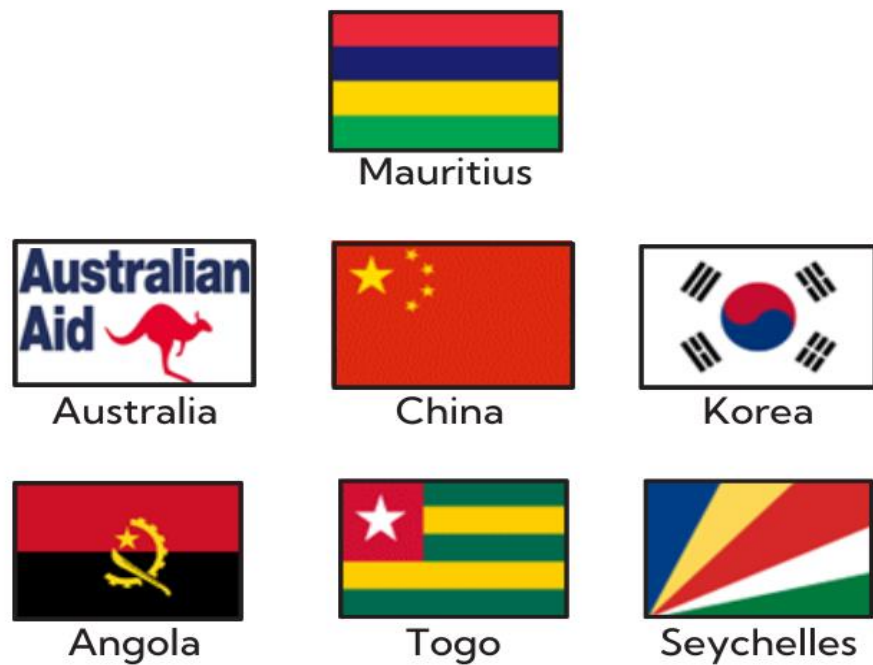
Participante do Zimbabué



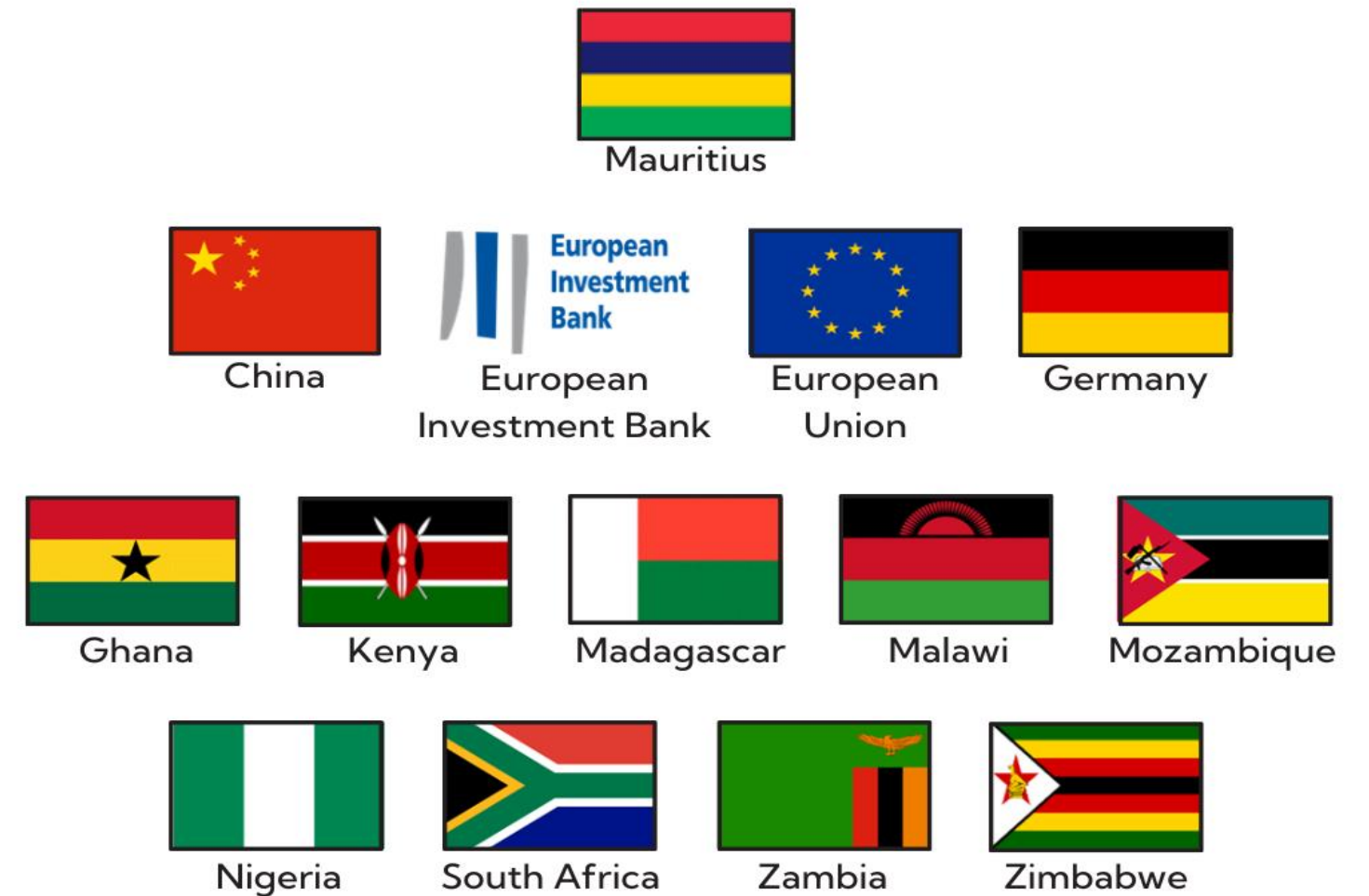
CITAÇÃO



Contributing Partners Phase I



Contributing Partners Phase II



Thank You – Merci – Obrigado